



5526

FDM
+
ARQUITECTOS
ASOCIADOS

Proyecto Blanco Encalada 5526

Proyecto Blanco Encalada 5526

Ubicado en el centro de Villa Urquiza (CABA), sobre una calle con bicisenda y arbolada, a metros del corazón comercial del barrio, espacios verdes y accesos rápidos a medios de transporte.

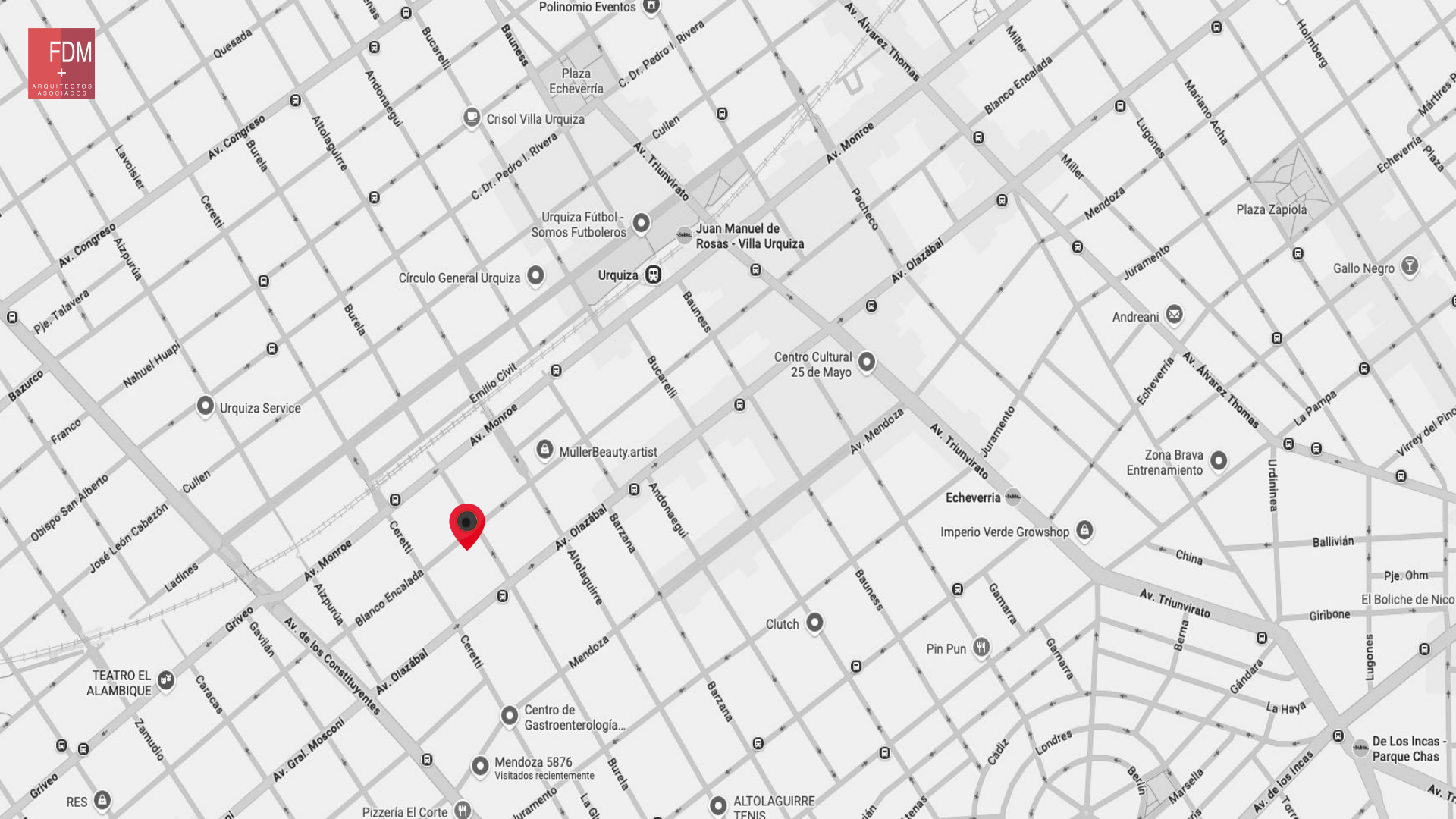
El edificio se desarrolla en Planta Baja + 9 pisos, con departamentos de 2, 3 y 4 ambientes diseñados para combinar funcionalidad, confort y estética contemporánea.

Cada unidad cuenta con terminaciones de alta calidad, espacios pensados para el bienestar diario y una excelente entrada de luz natural.

Blanco Encalada 5526 es un proyecto moderno, ideal para parejas jóvenes, familias o quienes buscan invertir en un barrio en pleno crecimiento, con una revalorización constante y una vida urbana equilibrada entre lo residencial y lo dinámico.

Viví o invertí donde el futuro crece.





FDM

ARQUITECTOS
ASOCIADOS

Quesada
Lavoisier
Av. Congreso
Pje. Talavera
Bazurco
Franco
Obispo San Alberto
José León Cabezón
Ladines
Caracas
Zamudio
GRES

Av. Congreso
Ceretiti
Nahuel Huapi
Urquiza Service

Av. de los Constituyentes
Griveo
Gavilán
Caracas

Av. Gral. Mosconi
Zamudio
GRES

Altolaguirre
Bucarelli
Andoategui
Bucarelli
Crisol Villa Urquiza
C. Dr. Pedro I. Rivera

Urquiza Fútbol -
Somos Futboleros
Círculo General Urquiza
Urquiza

Emilio Cívit
Av. Monroe
MullerBeauty.artist

Centro de
Gastroenterología...
Mendoza 5876
Visitados recientemente
Pizzería El Corte

Polinomio Eventos
Plaza Echeverría
C. Dr. Pedro I. Rivera
Cullen

Juan Manuel de
Rosas - Villa Urquiza
Urquiza

Centro Cultural
25 de Mayo

ALTOLAGUIRRE
TFNIS

Av. Triunvirato
Pacheco
Av. Monroe

Av. Olazábal
Bucarelli
Andoategui

Av. Triunvirato
Juramento

Av. de los Inca

Blanco Encalada
Miller
Mendoza

Av. Olazábal
Bucarelli
Andoategui

Echeverría
Imperio Verde Growshop

Av. Triunvirato
Gándara
La Haya

Av. Alvarez Thomas
Miller
Mendoza

Av. Olazábal
Bucarelli
Andoategui

Av. Triunvirato
Juramento

Av. de los Inca

Blanco Encalada
Miller
Mendoza

Av. Olazábal
Bucarelli
Andoategui

Echeverría
Imperio Verde Growshop

Av. Triunvirato
Gándara
La Haya

Blanco Encalada
Miller
Mendoza

Av. Olazábal
Bucarelli
Andoategui

Echeverría
Imperio Verde Growshop

Av. Triunvirato
Gándara
La Haya

Blanco Encalada
Miller
Mendoza

Av. Olazábal
Bucarelli
Andoategui

Echeverría
Imperio Verde Growshop

Av. Triunvirato
Gándara
La Haya

Blanco Encalada
Miller
Mendoza

Av. Olazábal
Bucarelli
Andoategui

Echeverría
Imperio Verde Growshop

Av. Triunvirato
Gándara
La Haya

La ubicación ofrece una conectividad excelente:

- Cerca del **Bulevar Mendoza y Avenida Olazábal**.
- Próximo a la **Estación Rosas y Echeverría de la Línea B**.
- Cercano al **centro gastronómico y comercial de Villa Urquiza**.
- Cercano al corredor **Donado-Holmberg**.
- Cercano a la sede **Drago del CBC UBA**.
- Acceso a múltiples líneas de colectivo y áreas verdes.
- Acceso directo a la avenida General Paz.

→ Portero eléctrico con visor en todas las unidades.

→ Carpinterías con DVH para mejorar el confort térmico y acústico de los espacios.

→ Las puertas de ingreso a las unidades son con triple pasador de seguridad.

→ Caldera central a gas para el agua caliente de las unidades.

→ Los espacios interiores cuentan con pisos vinílicos SPC, un material moderno y altamente resistente de alto tránsito.

→ Paredes de yeso con
pintura interior de latex.

→ Las cocinas se entregan
con anafe y horno
empotrable

→ Mesada de granito o simil
silestone a definir

→ Bajo mesada y alacena
en mdf con canto de
pvc y cierre suave en
todos los cajones

→ Losa radiante eléctrica
con termostatos en
cada uno de los
ambientes.

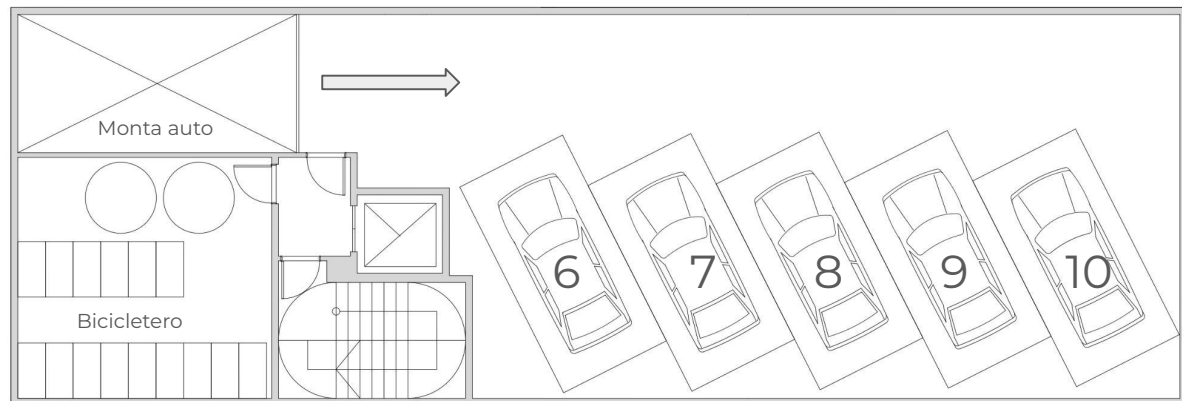
→ Hormigón visto en los balcones

→ Todas las unidades con parrilla

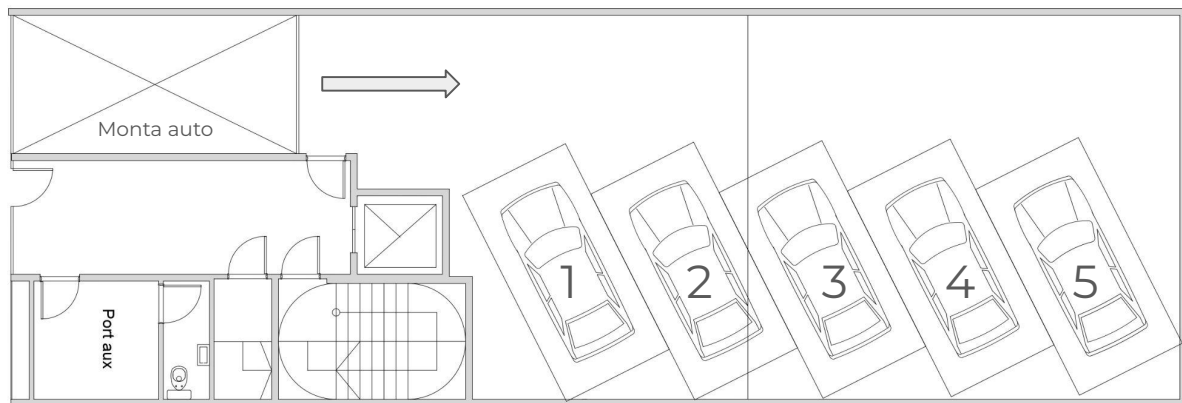
→ Preinstalación de Aire Acondicionado

Tres ambientes
Detalle de terminaciones

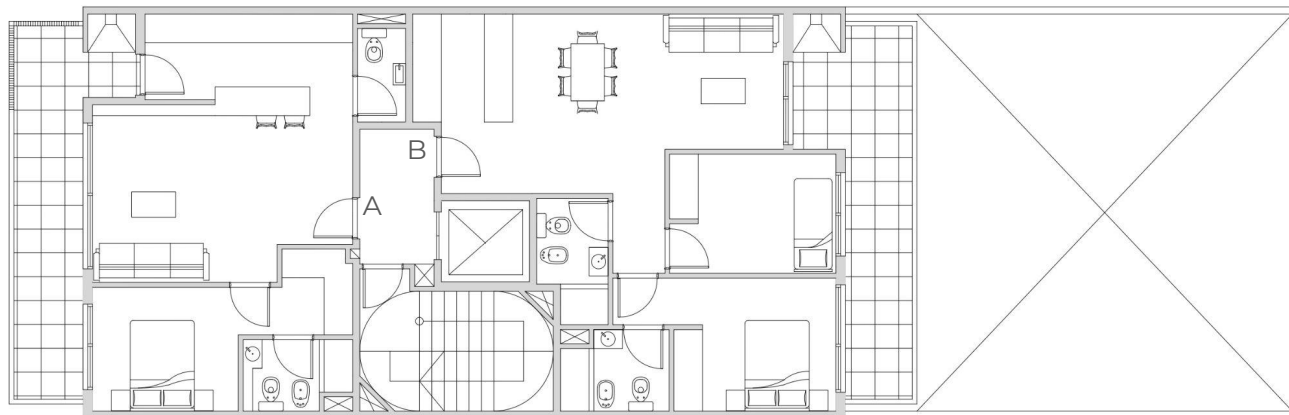
Blanco Encalada



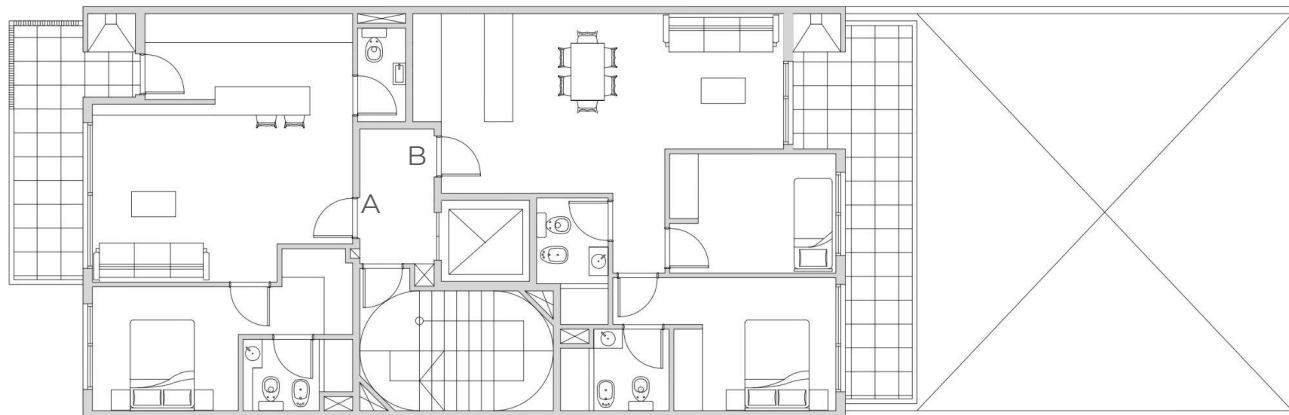
Subsuelo



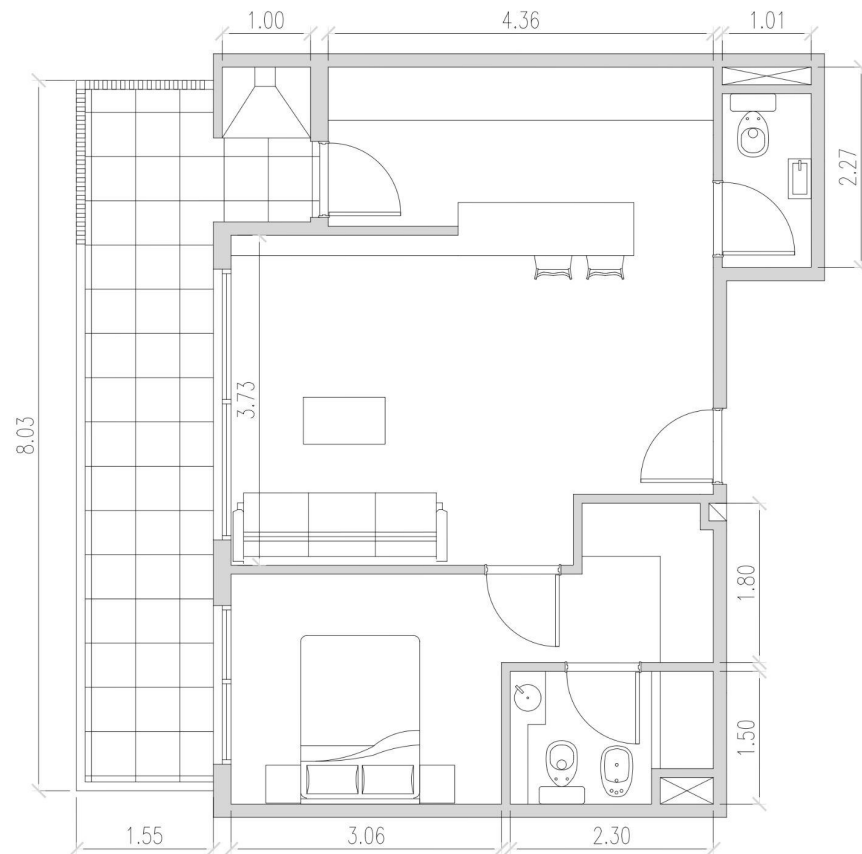
Planta baja



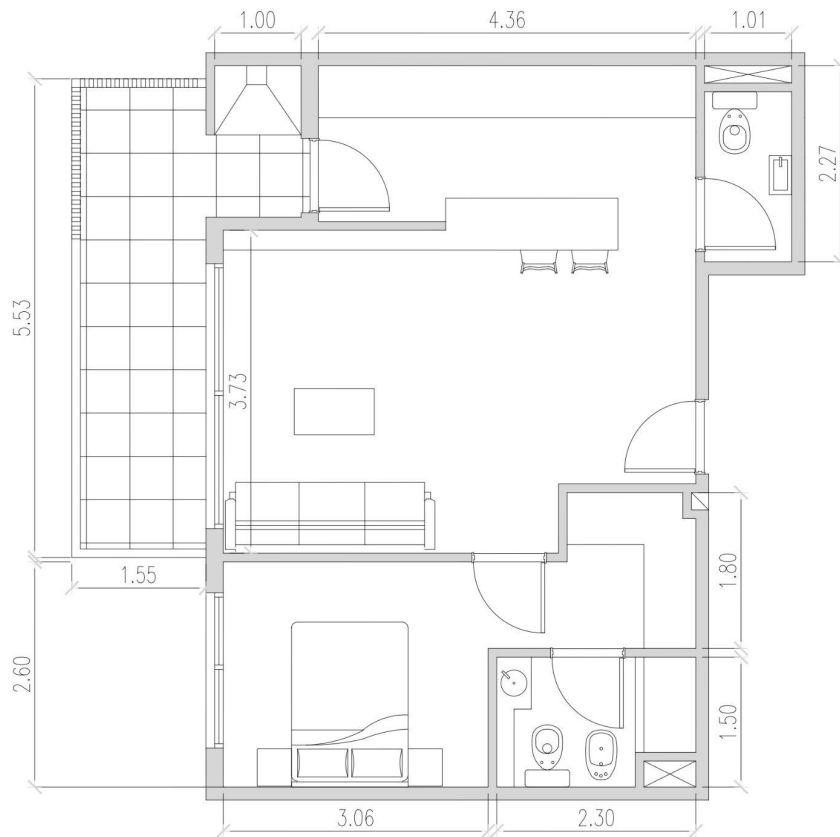
1ro, 3ro, 4to y 6to



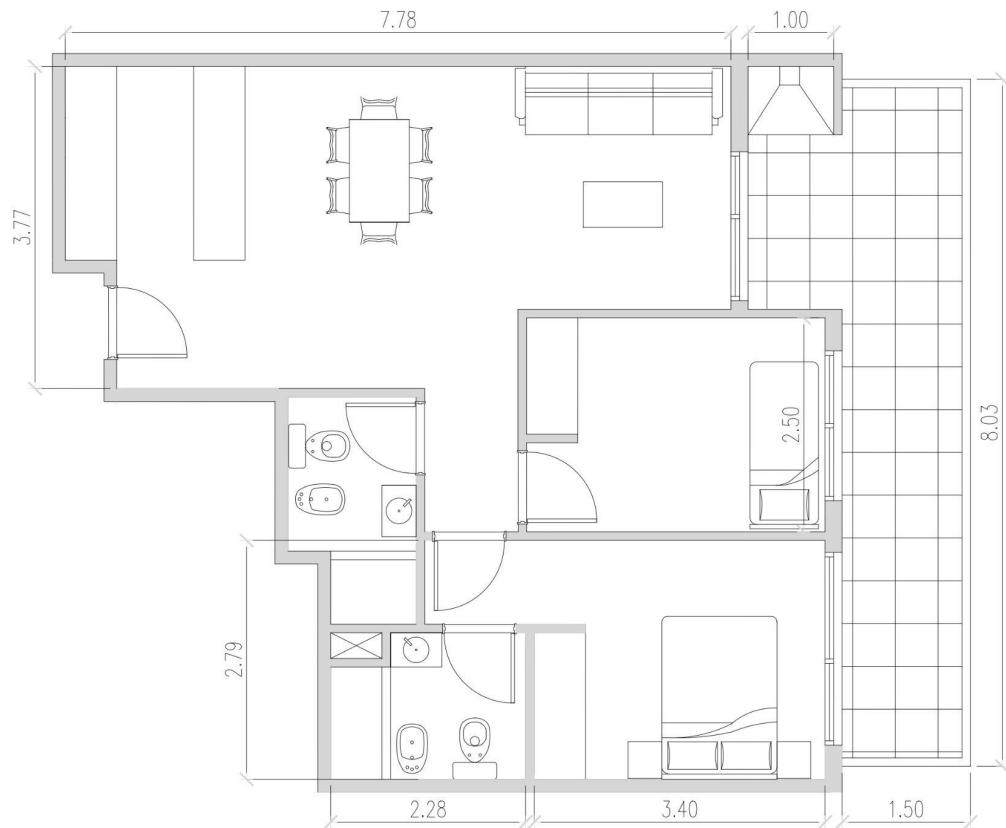
2do y 5to



Todas las medidas son aproximadas y estan sujetas a modificaciones exigidas por el GCBA



Todas las medidas son aproximadas y están sujetas a modificaciones exigidas por el GCBA



Todas las medidas son aproximadas y están sujetas a modificaciones exigidas por el GCBA



FDM Estudio ofrece a cada cliente la posibilidad de desarrollar el diseño de interiores de su unidad.

Acompañamos al cliente en la modificación de las terminaciones estándar del proyecto, en la elección o creación de mobiliario a medida y su ambientación, asegurando que cada espacio se adapte a sus preferencias y necesidades. De esta manera, cada unidad puede personalizarse al detalle, convirtiendo la experiencia de compra en un proceso integral y completamente a medida.